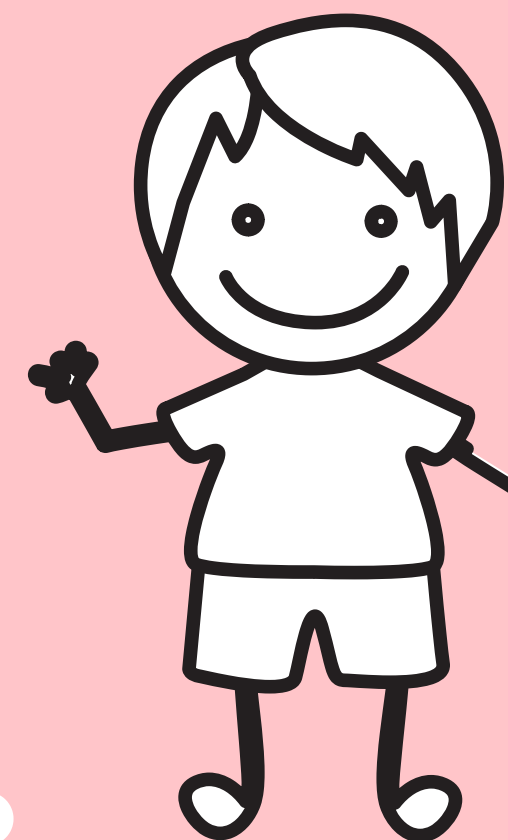
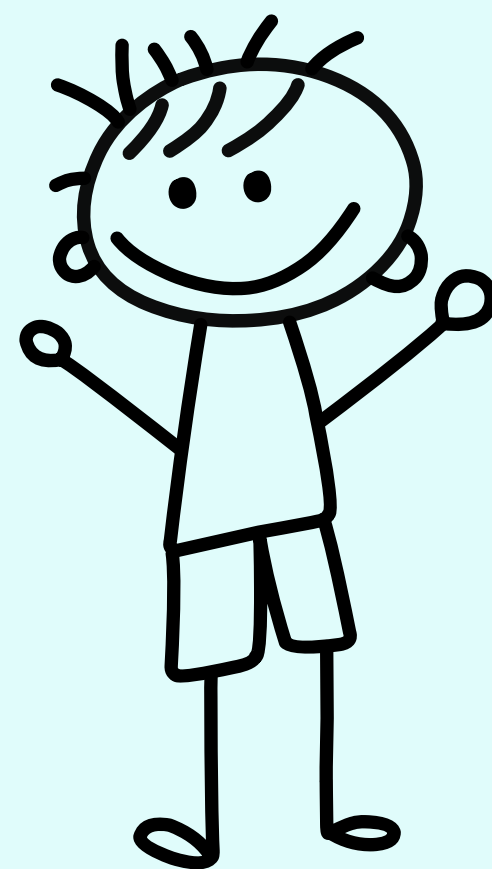


2025年度  
港北幼稚園

滿 3 歲 兒 保 育  
入 園 案 內

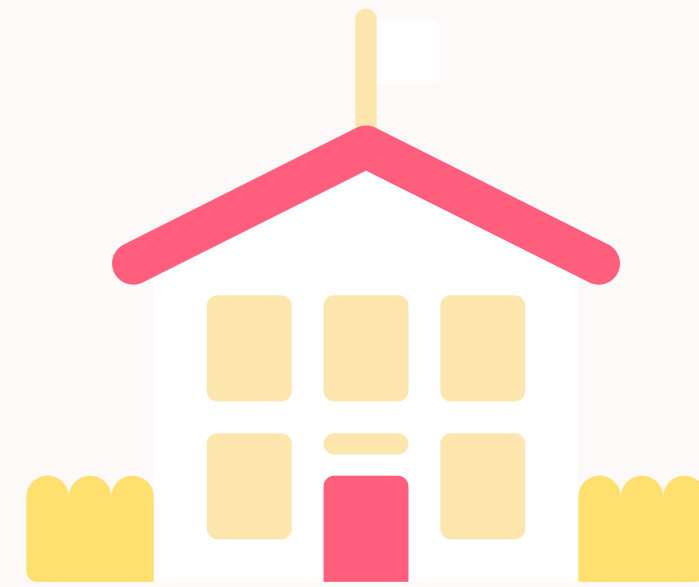


## 目次

- ① 満3歳児保育とは
- ② 大切にしていきたいこと
- ③ 満3歳児の募集要項
- ④ 1日の流れ
- ⑤ 年間行事
- ⑥ お問い合わせ

1

# 満3児保育とは



3歳の誕生日を迎えていますか？

いいえ

誕生月の月から  
入園可能

はい

入園審査  
入園手続き

入園審査  
入園手続き

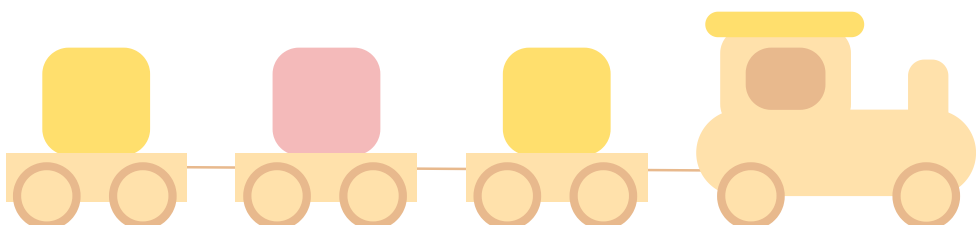
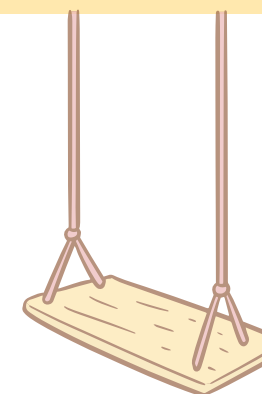
満3歳児クラス

自動進学  
(入園審査なし)

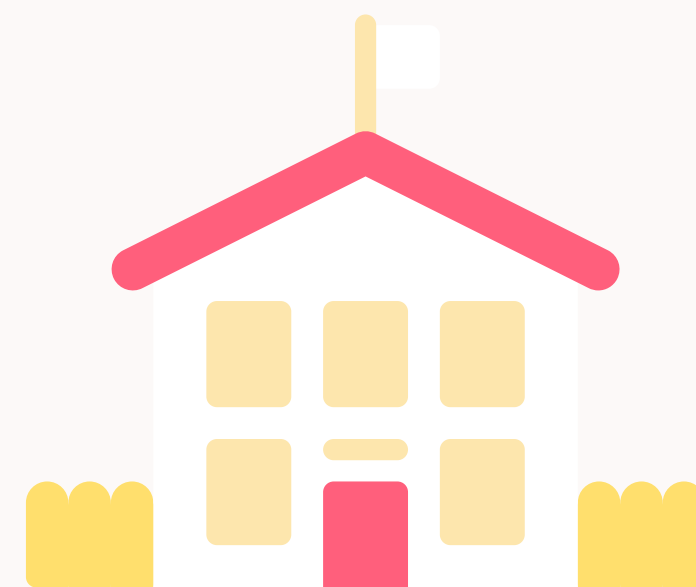
年少組へ進級

未就園児  
向けのイベント  
も行います！！

プレ保育も  
行っています



2 満3児保育の中で  
大切にしていきたいこと



# 大切にしていきたいこと



1. 家とは異なる社会（世界）を知る
2. 自分の好きを見つける
3. 他者の存在に気づき、自分の気持ちも他者の気持ちを大切にす

# 募集要項



定員 : 6名 (4年保育・1号認定)

2学期に追加募集予定(人数は未定)

開始時期 : 6月16日(月)

願書配布 : 4月7日(月)9時~4月11日(金)16時まで

願書締め切り : 4月25日(金) → 電話で面接日時お伝えします

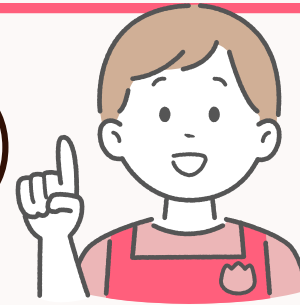
入園面接 : 5月13日、14日順次お子様と保護者様の面接

を行います。

結果は翌週に書面または電話にてお伝えします。

入園手続き : 5月末より書類をお渡しし、手続きを開始

# 募集要項（諸費用）



## 入園の際にかかる費用

入園料（施設整備費用、施設維持費、研修充実費）

17,0000円

入園時に必要な教具

5, 000円

（実費徴収分2,000円 特定負担分3,000円）

※制服、お道具箱等は年少の進級時に購入していただきます

## 入園後の保育料等

基本の保育料（月額） 保護者の負担なし

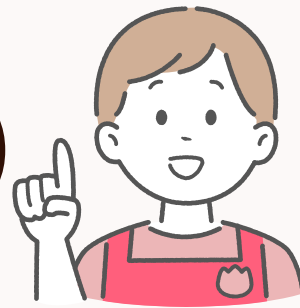
特定負担額（月額） 3,000円

職員配置充実費、年間の行事費、共有する教材費、幼稚園児傷害保険代、冷暖房費など

実費徴収（都度） 行事などの写真代（希望者）



## 募集要項（諸費用）



仕出し弁当（利用希望者のみ）

1食360円程度の見込み

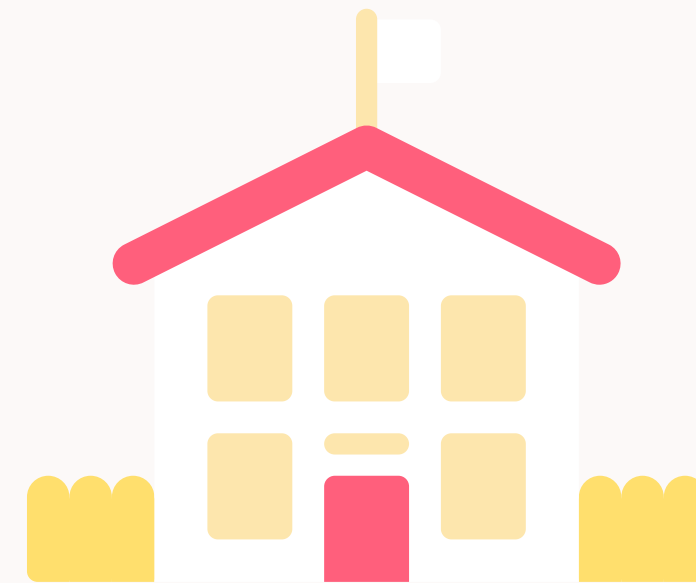
バス送迎費（希望者のみ）

1ヶ月4,000円（片道のみ利用1ヶ月2000円）

※バスコースはホームページをご確認ください。

※預かり保育は行いません。

## 4 1日の流れ



# 1日の流れ



クラスで  
おはよう！  
朝の支度  
年少さんと  
混じって遊ぶ



ご飯は  
クラスで  
その後の遊びは  
お部屋で



帰りの集まりは  
子どもたちの  
様子を見て  
クラスや年少組で

子どもたちの様子を見  
て過ごし方を考えて  
行きたいと思います。

遊ぶ  
登園

年少の  
クラスで  
集まり



遊ぶ  
昼食

クラスで  
さようなら



帰りの集まり



バス待ちは  
クラスで  
過ごします

お子様のバスコースや  
様子を見て午睡も行い  
たいと思います。

9時

11時

11時半

12時半

13時

13時  
45分

片付け  
朝の集まり

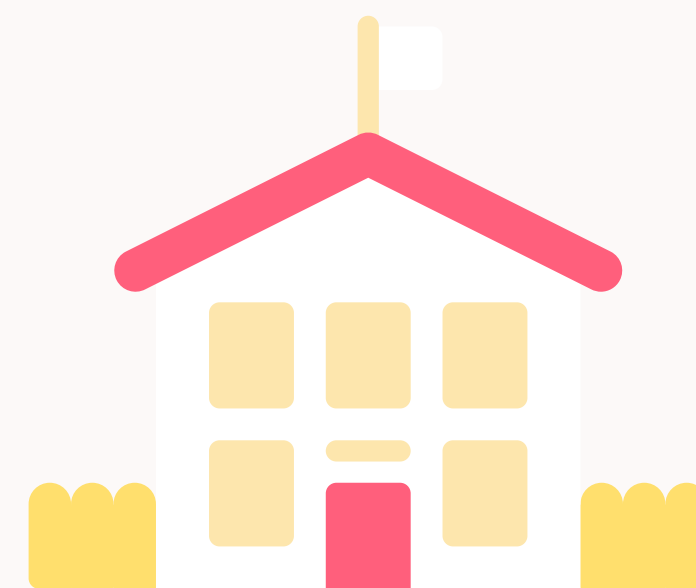
1学期は降園

順次降園

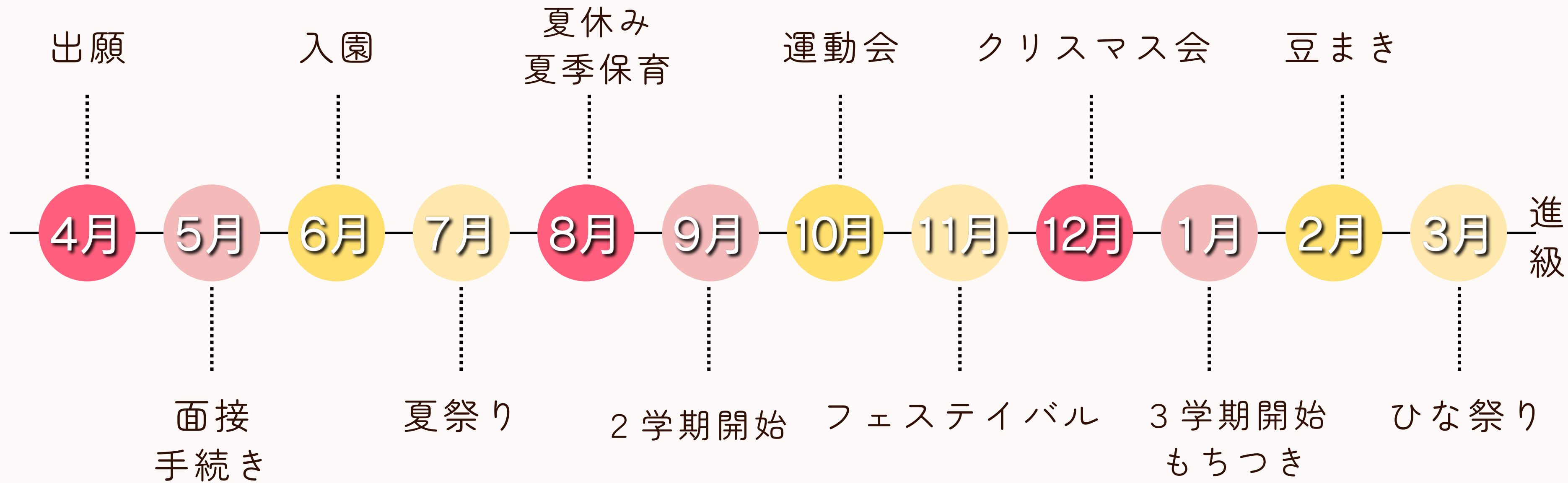
満3歳児クラスの  
子どもたちのみで遊ぶ  
時間や年少組に混じっ  
て遊んだり集まりを  
行う予定です。

6

# 年間行事

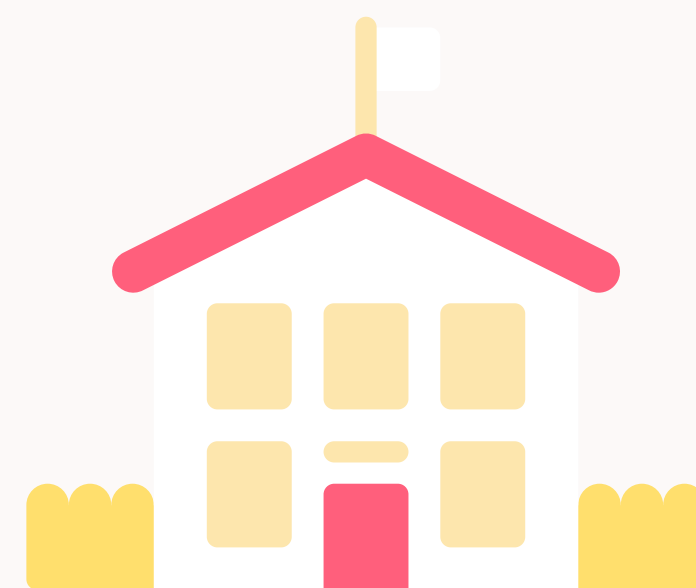


# 年間行事



8

お問い合わせ





お問い合わせ

港北幼稚園

045-593-3142

〒224-0025 横浜市都筑区早渕3-35-25

<https://www.kohoku-yochien.com>